

Guide configuration METAPACE T3

Paramétrage et mise en place d'une
imprimante METAPACE T3

ACCES



Aller dans « panneau de configuration » puis « système » pour vérifier le système d'exploitation de votre ordinateur (32bits ou 64bits).

Configuration de l'imprimante METAPACE T3 :

- Laisser l'imprimante hors tension !
- Insérer le CD d'installation fourni avec l'imprimante et suivre les instructions

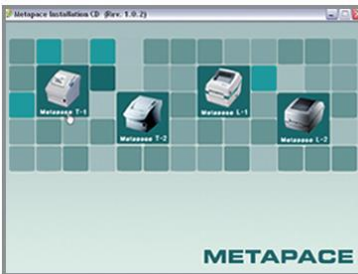
Pour un lancement manuel du driver :

- Ouvrez le driver > cliquez sur autorun et suivez les instructions ci-dessous

Pour un lancement automatique :

- Suivre les instructions ci-dessous

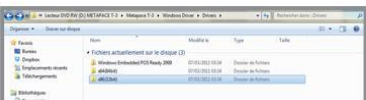
1) Choisir METAPACE T3



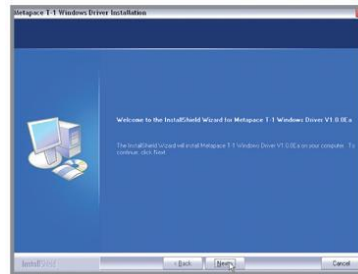
2) Cliquer sur Windows driver



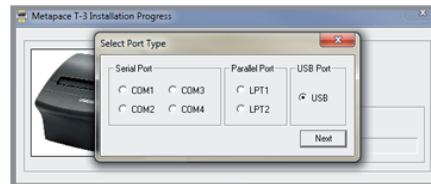
3) Cliquer sur 32 bits ou 64 bits



4) Cliquer sur Next



5) Choisir USB



6) Cliquer sur continuer



Conseils incontournables pour l'utilisation de l'imprimante

Papier : positionner le papier comme indiqué dans la documentation, puis mettre l'imprimante sous tension.

Mise sous tension : à la mise sous tension, le pilote de l'imprimante s'installe automatiquement. L'imprimante apparaît dans les « périphérique et imprimantes » sous le nom par défaut de « Metapace T3 »

Vérification : Pour vérifier l'installation, clic droit sur l'imprimante, aller dans propriétés de l'imprimante et cliquer sur « imprimer une page test ».

Module : pour lancer l'impression des billets automatiquement depuis billetterie Webgazelle, vous devez installer le plug-in Firefox « JS Print Setup » 0.9.1. Pour ce faire, reportez-vous à la notice JS Print.

Identification : le nom de l'imprimante doit obligatoirement commencer par « Metapace » pour être trouvé par le plug-in Firefox « JS Print Setup »

Besoin d'aide ?

Notre équipe vous remercie de votre confiance, et se tient à votre disposition pour toute information complémentaire.

Du lundi au vendredi :
9h-12h
14h-18h

Par mail : billetterie@webgazelle.net